

INFORMAČNÍ BROŽURA – zjednodušená forma Domov se zvláštním režimem „MATYÁŠ“ v Nejdku, příspěvková organizace



Naším posláním je

poskytování komplexních celodenních sociálních služeb dospělým a seniorům, kteří vzhledem ke svému zdravotnímu stavu nemohou žít ve svém přirozeném prostředí a potřebují zvýšenou péči včetně služeb, které jim nemohou být v jejich vlastním domově poskytovány a



vytváření klidného, bezpečného a přátelského prostředí s podporou a respektem k individualitě a důstojnosti obyvatel Domova, jejich přáním, možnosti volby a rozhodování.



- **BEZPEČÍ**
- **DŮSTOJNOST**
- **POMOC**
- **RESPEKT**

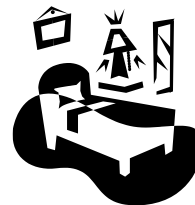


- **KONTAKT S RODINOU**
- **PODPORA ZBYTKŮ SOBĚSTAČNOSTI**
- **INDIVIDUÁLNÍ PÉČE**
- **CELOŽIVOTNÍ VZDĚLÁVÁNÍ ZAMĚSTNANCŮ**



Naším cílem je zejména

- **zajistit** Vám kvalitní **sociální a ošetrovatelskou péči**
- snažit se **naplňovat Vaše jednotlivé potřeby a přání**
- být Vám **nápomocni individuálně dle Vašich přání a schopností fyzických a duševních** radou, dohledem či pomocí při zvládání základních životních dovedností



Naše zásady zejména

- **PORADÍME VÁM**
- **DODRŽUJEME VAŠE LIDSKÁ PRÁVA**
- **ZAJIŠŤUJEME VAŠE INDIVIDUÁLNÍ POTŘEBY**
- **SLEDUJEME VAŠI SPOKOJENOST**
- **PODPORUJEME TÝMOVOU SPOLUPRÁCI**



Poskytneme Vám **sociální službu**, pokud jste starší **60** let a ve stupni závislosti na pomoci jiné osoby **těžkém** nebo **úplném**

SÁM SE BUDETE ROZHODOVAT NAPŘÍKLAD O:



- **STRAVOVÁNÍ**
- **ÚKLIDU**



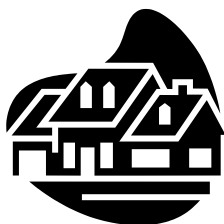
- **DENNÍM REŽIMU**



- **ULOŽENÍ LÉKŮ**
- **ULOŽENÍ DOKLADŮ**



- **ROZSAHU PÉČE**



- **ODCHODU A PŘÍCHODU Z DOMOVA**



• AKTIVIZAČNÍ A ZÁJMOVÉ ČINNOSTI



- malujeme
- vytváříme
- čteme



- odpočíváme
- slavíme
- zpíváme
- pečeme



- hrajeme si se zvířaty



MATYÁŠ

rodina

výlet, dovolená
návštěvy

MATYÁŠ



pomoc
doprovod

kostel

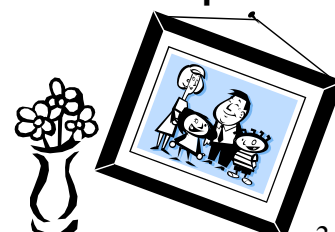
město

procházka

Chcete se stát obyvatelem Domova? • navštívíte osobně Domov nebo přijedeme za Vámi zjistit Vaše představy o Domově, Vaše potřeby a přání, věk a stupeň Vaší závislosti na pomoci jiného • odpovíme Vám na dotazy • vysvětlíme, jak vyplnit formulář Žádost o přijetí, jehož součástí je také Posudek registrujícího praktického lékaře, příp. psychiatra či jiného specialisty, Vymezení schopností zvládat základní životní potřeby • Žádost doručíte vyplněnou zpět Domovu tak, aby mohla být zařazena do pořadníku čekatelů Domova. Při tom Vám i Vaší rodině budeme nápomocni.

Co s sebou do Domova?

- Osobní doklady
- Léky
- Zdravotní a kompenzační pomůcky
- Bílá nažehlovací látka pro označení osobního prádla
- Ostatní předměty osobní potřeby



Služby

Ubytování

- v 1 lůžkových pokojích s vlastní koupelnou s umyvadlem, sprchovým koutem a WC
- pro páry máme připraveny čtyři dvoulůžkové pokoje s vlastní koupelnou s umyvadlem, sprchovým koutem a WC
- úklid denně
- návštěvy kdykoli

Stravování

- normální a dietní stravování včetně diabetické stravy
- dietní strava určována ošetřujícím lékařem
- jídelníček sestavován nutriční terapeutkou
- strava 4 x denně, diabetici 5 x denně
- strava formou PEG



- **lékař – 1 x týdně nebo zajistíme sanitku**

Zdravotní a ošetrovatelská péče

- jedenkrát týdně praktický lékař
- nepřetržitě sestřičky
- každý pracovní den rehabilitace – činnost maséra



- **sestřička nepřetržitě**

Sociální péče

- každý pracovní den Vám **sociální pracovnice** pomůže zařídit Vaše osobní věci, zprostředkuje kontakt s rodinou
- nepřetržitě **pracovníci v sociálních službách** – pracovníci přímé obslužné péče Vám poskytnou dle Vašich individuálních přání a potřeb pomoc při osobní hygieně, při zvládnání běžných úkonů péče o vlastní osobu, aktivizačních činností např. pomoc při koupání, stravování, při výměně INKO pomůcky, pomoc při chůzi apod.
- každý pracovní den **instruktorky sociální péče** pak zajišťují zájmovou činnost.



- Zájmová činnost např.**
- kreslení • malování
 - modelování • práce s papírem • práce s přírodními materiály • mazlení se zvířátky • společenské hry
 - zpívání, poslech hudby • sledování TV, videa
 - procházky po okolí • trénink paměti, luštění křížovek
 - různá vystoupení dětí, studentů • pečení
 - popovídání si • společné předčítání • potkávání a setkávání se



Další služby v Domově

- kantýna
- pedikérské a kadeřnické služby



Úhrady za služby

Kolik zaplatíte u nás v Domově za bydlení, stravování a základní služby?

Za ubytování: 315,-Kč za den



Za stravování: 260,-Kč za den

V případě PEG je strava odhlášena v plném rozsahu.



Za péči

- částku ve výši přiznaného příspěvku na péči

Způsob výpočtu a podmínky vratek z příspěvku na péči v případě Vašeho pobytu mimo Domov jsou specifikovány ve **Směrnici č. 38 O výši a způsobu úhrad za poskytnutí sociální služby (sazebník služeb)**.

Ubytování uhradíte vždy, tj. i když pobýváte mimo Domov.

V případě pobytu mimo Domov při dodržení **Směrnice č. 20 O pravidlech pro způsob oznamování pobytu mimo Domov a odhlásování stravy** obyvatel za stravu neplatí, tzn. dle volby obyvatele je mu za každé neodebrané jídlo vrácena příslušná částka

Těšíme se na Vaši návštěvu v našem zařízení. Pokud se stanete obyvatelem našeho Domova, uděláme všichni maximum pro to, abyste se u nás cítili co nejlépe.

za kolektiv zaměstnanců JUDr. Bc. Zuzana Blažková, ředitelka

aktualizace: 14.3.2011, 30.6.2011, 1.10.2011, 1.3.2012, 1.2.2013, 1.9.2015, 1.12.2016, 1.6.2017, 1.9.2017, 1.7.2018, 1.12.2018, 1.5.2019, 1.3.2020, 1.3.2022, 1.1.2023, 1.5.2024, 1.9.2025.